

畢得鳥家庭

FUN FUN 活動冊



家庭議會
Family Council
www.familycouncil.gov.hk



遊戲(一) 畢家數一數遊樂場

請協助畢家完成以下數學題。



1 每人買雪糕需要2分鐘，排最後的爺爺畢賢少還要等多少分鐘才能買？

答案

1

2 媽Mi計素晶前面有多少人排隊？

答案

2

3 21後的車廂掉了數字，車長爸B畢世森應該放上哪些數字？

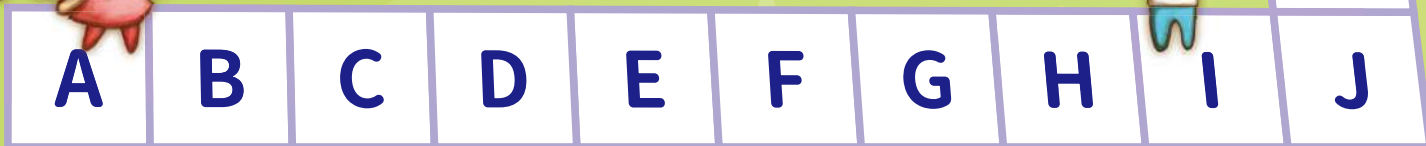




4 哥哥彌基每走1格，妹妹曉婷就能走3格，她可以在哪一格追上哥哥？

答案

4



5 媽媽畢段愛嘉要放多少個雪梨，才跟6顆草莓的重量相同？

答案

5





遊戲(二) 不一樣的畢家

請於以下兩圖圈出畢家 8 個不同之處。







遊戲(三) 百變畢得鳥

畢得鳥有神奇魔法，懂得分身術，請細心觀察圖內不同的畢得鳥，再回答以下問題。

- 1 請於圖中圈出 3 個相連的同款畢得鳥。(提示：共有 3 款)
- 2 請找出以下順序的畢得鳥，並將格填上顏色以表示。(提示：共有 3 行相同順序)



- 3 請數一數，圖中有多少款畢得鳥？

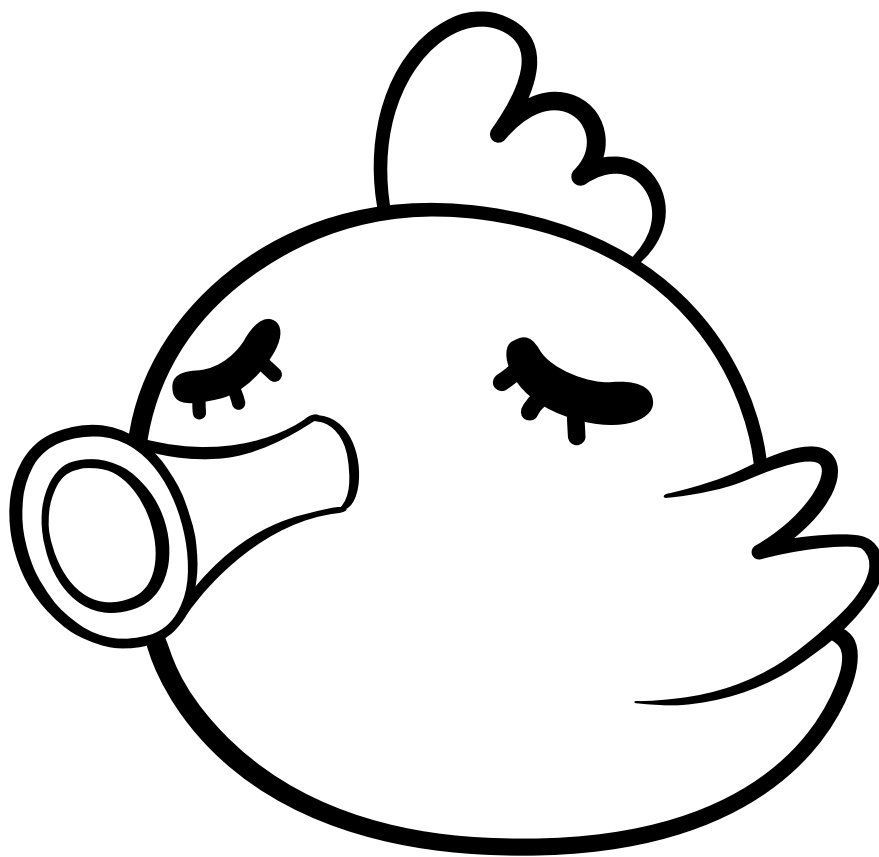


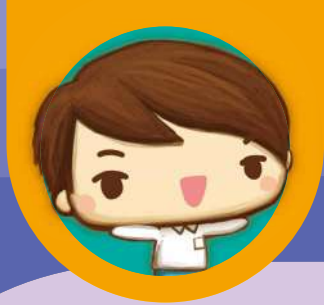


遊戲(四) 如果我是畢得鳥……

畢得鳥的神奇力量包括把真心說話說出來、分身術、定格重播等，能幫忙畢家有更良好的溝通。

如果你是畢得鳥，你最想擁有什麼神奇力量？試於下圖中設計一個屬於你的畢得鳥獨特造型。



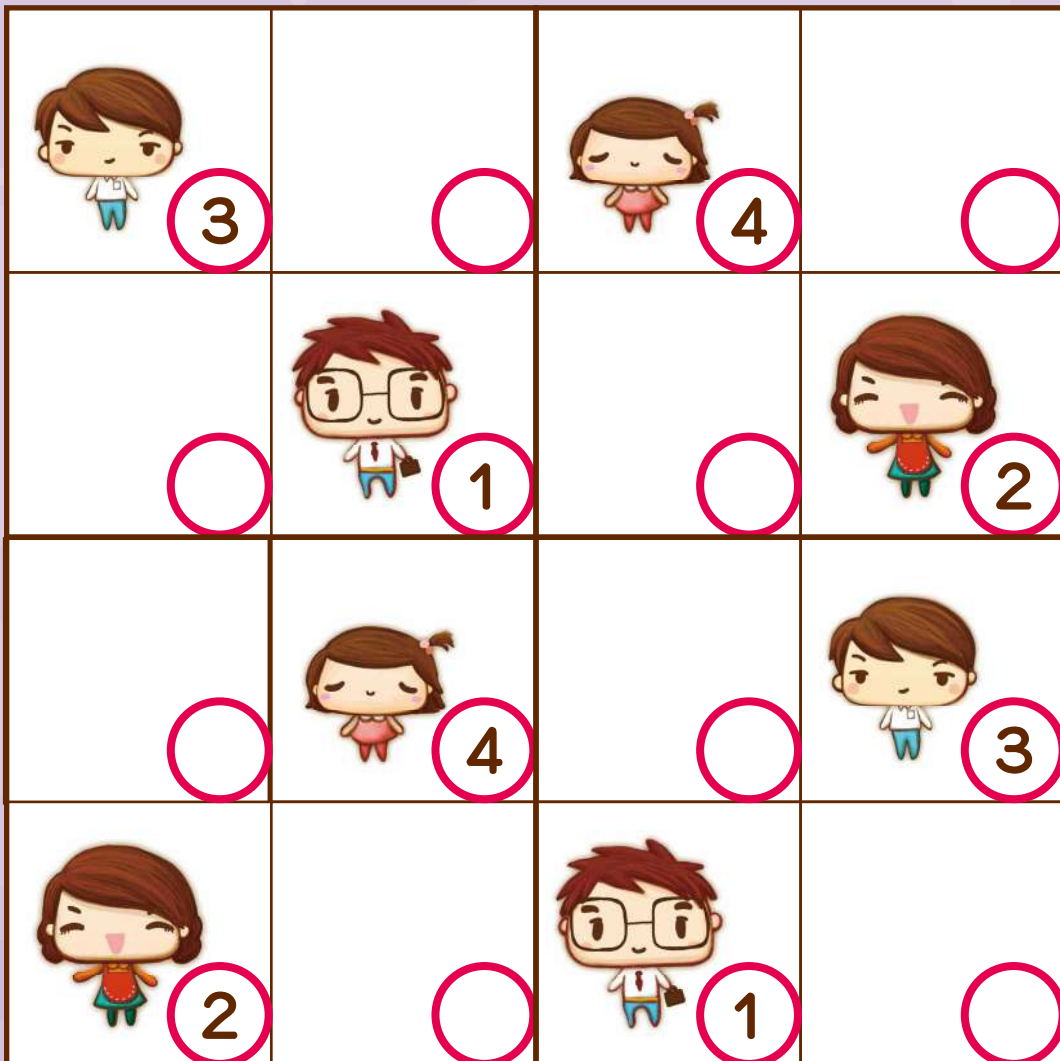


遊戲(五) 畢家數獨大挑戰

每一位畢得鳥家庭成員代表一個數字，4×4 格數獨內的數字題目以成員圖樣代替，小朋友需要以成員代表數字，推測其餘空格的數字（1,2,3,4）。

 1	 2
 3	 4

<input type="text"/>	 2	 4	<input type="text"/>
 1	<input type="text"/>	<input type="text"/>	 3
 4	<input type="text"/>	<input type="text"/>	 2
<input type="text"/>	 1	 3	<input type="text"/>





遊戲(六) 畫畫看

妹妹曉婷正準備美勞畫作，請根據妹妹的想法，協助她完成作品。

- 1 爺爺、媽媽正在享用著熱熱的茶
- 2 妹妹拿著填色盤和顏色筆畫下美麗的風景
- 3 爸爸和哥哥正在放風箏，風箏上畫了哥哥最愛的飛機圖案
- 4 姑姑拿著相機為家人拍照
- 5 媽媽Mi準備了果汁，以及一籃豐富的生果(包蘋果、橙、香蕉)







遊戲(七) 齊來認識畢氏一家

於字母圖內，找出多個與家人有關的生字。



Grandpa

爺爺畢賢少剛剛退休，身體開始出現各種老人病。性格固執、嚴肅。



畢家寵物

Pet

畢得鳥 (Peter 仔) 是一隻外表像雞的小鳥，具有特異功能，憑着一張嘴巴，能把人的真心話說出來。



Grandma

媽媽畢段愛嘉，典型家庭婦女，經常為他人着想而忘記自己的需要，而且溺愛孫兒。



Father

爸爸畢世森 (Samson) 是家庭的主要經濟支柱，性格沉默寡言，放工回家後因太疲累而對任何事也懶得管。

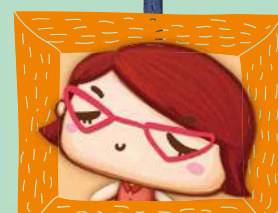


夫妻



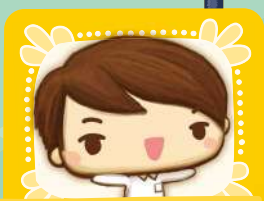
Mother

媽媽 Mi (Susan) 計素晶是雙職媽媽，十分精明，也是「道理王」，關心家裏的每一件事。



Aunt

姑姑畢潔芬 (Katherine)，高級行政人員，為人愛挑剔，外表嚴肅高傲，熱愛旅遊。



Brother

哥哥畢彌基 (Nicky)，小學六年級，喜愛打機和研究天文地理，對數字觸覺敏銳，跟父親關係要好。



兄妹



Sister

妹妹畢曉婷 (Heidi)，小學二年級，有藝術細胞，活潑開朗，是家中的「開心果」。

Grandpa

Pet

Grandma

Father

Mother

Aunt

Brother

Sister

F	A	T	H	E	R	W	Q	D	S
Z	G	R	A	N	D	M	A	K	Z
C	B	D	F	S	Q	S	U	B	L
A	R	S	R	T	G	P	N	A	T
E	O	Q	I	V	B	G	T	M	Y
H	T	A	N	S	O	R	S	O	N
Q	H	L	Q	G	T	E	Y	T	U
P	E	T	V	C	I	E	M	H	I
J	R	A	X	L	K	F	R	E	O
G	R	A	N	D	P	A	C	R	B



遊戲(八) 畢家猜謎語

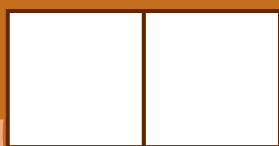
糟糕了，畢得鳥遇上了難題！小朋友，試協助牠一起解答以下五個畢家猜謎語的謎底。



一、
一朵紅花頭上戴，
一件花衣身上蓋。
天還沒亮就起床，
唱得太陽升起來。
(陸地動物)



二、
手似腳來腳似手，
紅紅屁股臉兒醜。
生來淘氣惡作劇，
動作表情很像人。
(陸地動物)



三、
叫馬不是馬，
地上不見它。
若用它做藥，
請到海里找。
(海洋生物)

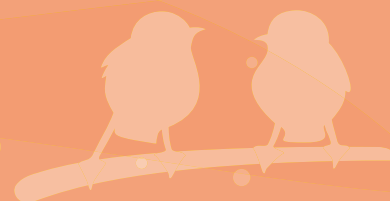
--	--

四：
白天草叢呆，
夜晚空中游。
一盞小燈籠，
掛在身後頭。
(昆蟲)

--	--	--

五、
一個醫生嘴巴尖，
天天出診去林間。
這敲敲，那聽聽，
要動手術把頭點。
(空中動物)

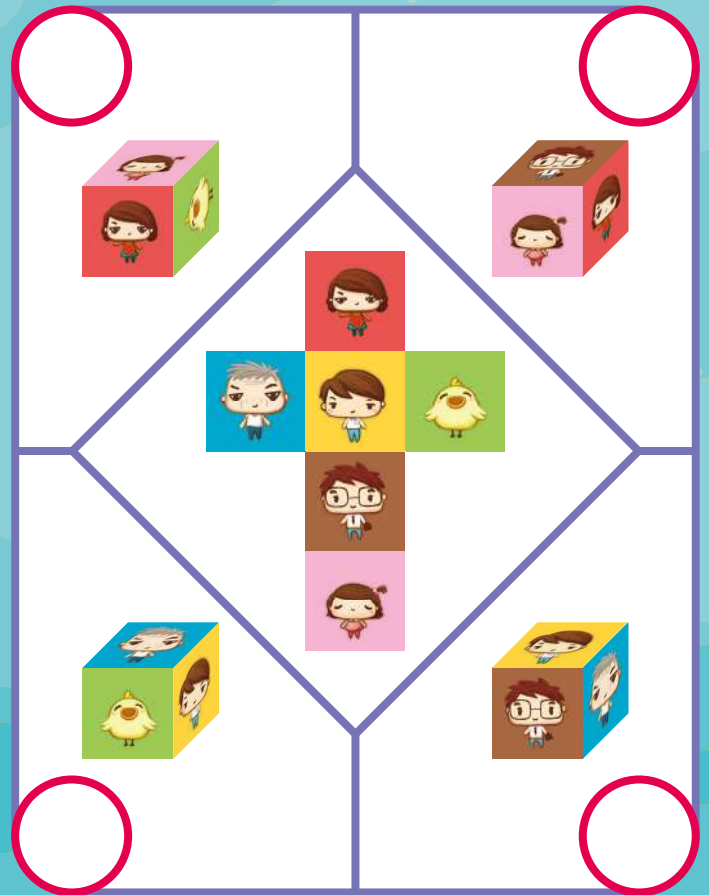
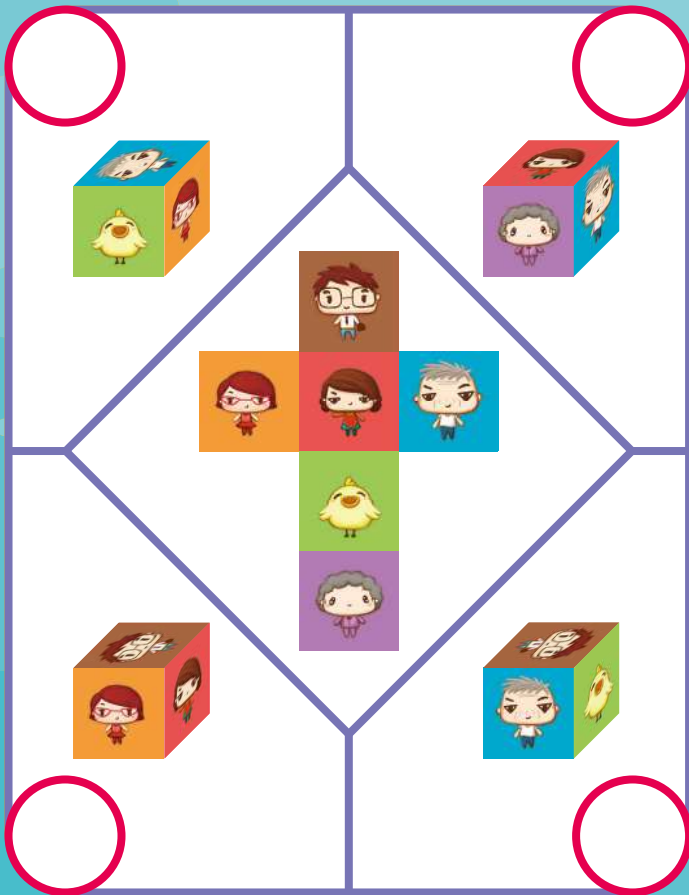
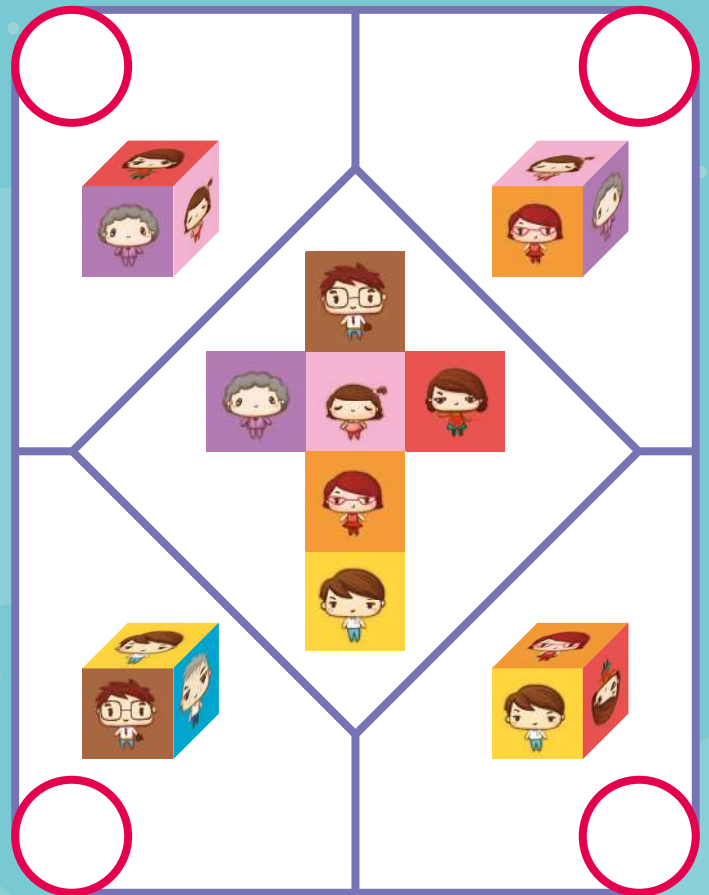
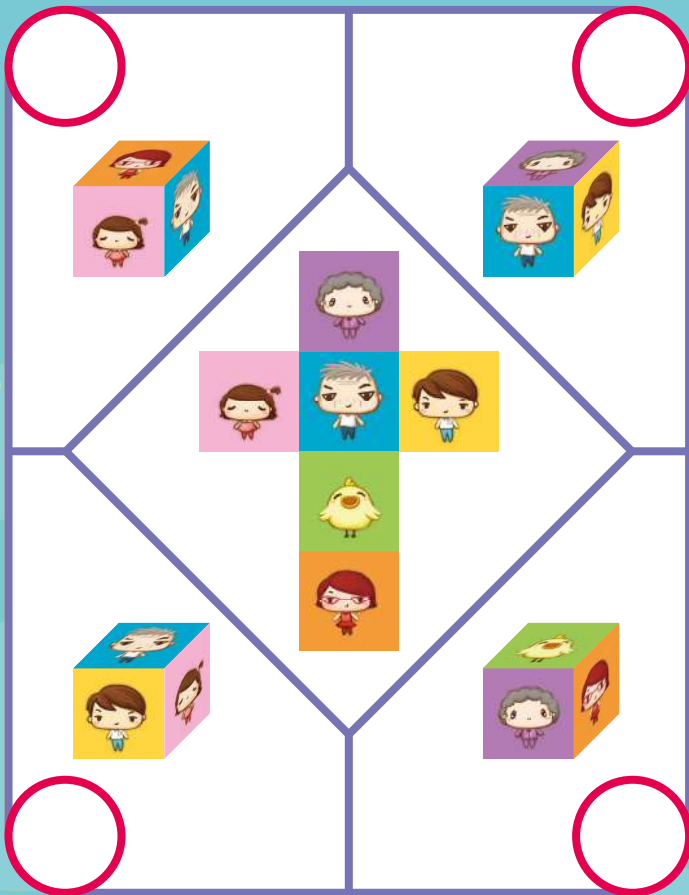
--	--	--





遊戲(九) 畢家扭計骰

試猜猜以下哪一個是圖中心顯示的骰子平面圖。



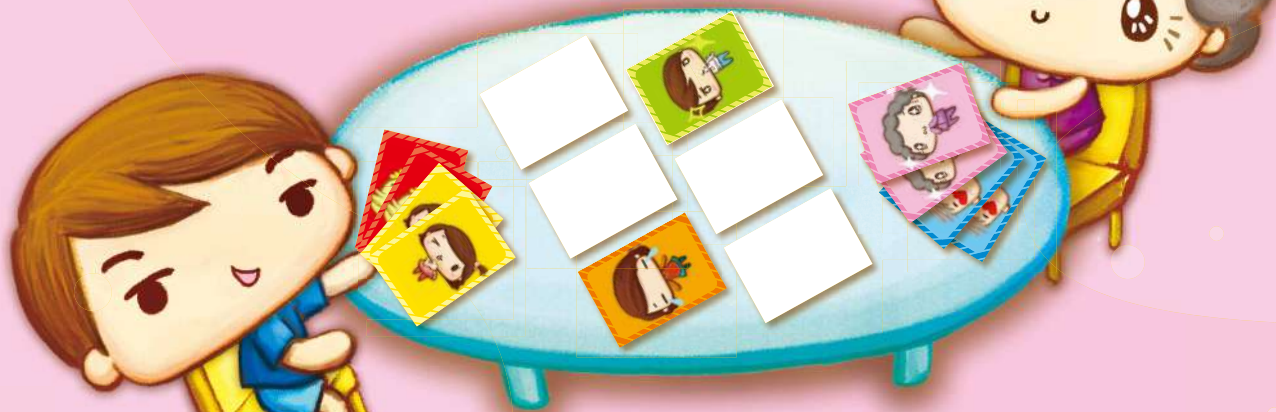


遊戲(十) 畢家考你眼明手快

請使用素材準備一套 32 張的畢家造形照咭牌 + 1 張「畢家全家福」咭牌。

遊戲有以下兩個玩法：

- 1 **配對畢家人：**將咭牌充分洗牌後，正面朝上排開，不要重疊，有 10 秒時間讓玩家記住咭牌的位置。其後反轉咭牌，玩家輪流找出可以配成對的咭牌，未能持續配對的，就讓下一位開始配對，找到最多配對咭牌者勝出。



- 2 **找出畢家人：**將 32 張牌及「畢家全家福」一同混合洗牌，然後平均分發給玩家。各人需要將手上可配對的咭牌找出來，其後玩家需互相抽牌，並盡力保留「畢家全家福」於手上，最後手持「畢家全家福」者為勝出。







遊戲(一) 學家數一數遊樂場

請於以下圖畫中數以下遊樂場。

1 每人騎雲梯需要2分鐘，排最後的爺爺要數多少分鐘才能數完?
 答案 10

2 媽媽計畫讓前面有多少人排隊?
 答案 6

3 21後的車廂掉了數字，車長叫傑傑應該放上哪些數字?
 1 7 11 17 21 27 31 37

4 哥哥彈簧每走1格，妹妹騎彈簧就能走3格，她可以在那一格追上哥哥?
 答案 M

5 媽媽車房段路要放多少個雲梯，才跟6段車房的長度相同?
 答案 2

遊戲(二) 不一樣的學家

請於以下圖畫中數出幾個不同之圖。

1 數出圖中所有不同顏色的書。
 答案 3

2 數出圖中所有不同顏色的衣服。
 答案 4

3 數出圖中所有不同顏色的鞋子。
 答案 5

4 數出圖中所有不同顏色的包包。
 答案 6

遊戲(三) 百變變身鳥

變身鳥有神奇魔法，懂得分身術，請你在圖中找出不同款變身鳥，再記起以下問題。

1 請於圖中圈出5隻精確的再款變身鳥。(提示：共有3款)
 2 請於圖中圈出5隻不同的變身鳥，且每種變身鳥上數以表示。(提示：共有3行相同變身鳥)
 3 請數一數，圖中有多少款變身鳥? 10款

遊戲(四) 學家數圖夾棋盤

每一位同學都畫出或請代表一個數字，4x4 格數圖內的數字請以成員圖樣代替，小孩數出圖內成員代表數字，格數與空格的數字(1,2,3,4)。

遊戲(六) 圖畫畫

請於圖中找出下列圖畫，並標明其位置。

1 畫筆、調色盤正在準備顏料的桌。
 2 繪畫桌旁(左)的樹。
 3 繪畫桌旁(右)的樹。
 4 繪畫桌旁(左)的樹。
 5 繪畫桌旁(右)的樹。
 6 繪畫桌旁(左)的樹。
 7 繪畫桌旁(右)的樹。
 8 繪畫桌旁(左)的樹。
 9 繪畫桌旁(右)的樹。
 10 繪畫桌旁(左)的樹。

遊戲(七) 齊來認識羅氏一家

於字母圖內，找出多羅家人有幾位名字。

Grandpa: 羅家祖父，年長，慈祥，愛人，愛人，愛人。
 Grandma: 羅家祖母，年長，慈祥，愛人，愛人，愛人。
 Father: 羅家爸爸，年長，慈祥，愛人，愛人，愛人。
 Mother: 羅家媽媽，年長，慈祥，愛人，愛人，愛人。
 Brother: 羅家哥哥，年長，慈祥，愛人，愛人，愛人。
 Sister: 羅家妹妹，年長，慈祥，愛人，愛人，愛人。
 Aunt: 羅家阿姨，年長，慈祥，愛人，愛人，愛人.
 Uncle: 羅家叔叔，年長，慈祥，愛人，愛人，愛人.

F	A	T	H	E	R	W	Q	D	S
Z	G	R	A	N	D	M	A	K	Z
C	B	D	F	S	Q	S	U	B	L
A	R	S	R	T	G	P	N	A	T
E	O	Q	I	V	B	G	T	M	Y
H	T	A	N	S	O	R	S	O	N
Q	H	L	Q	G	T	E	Y	T	U
P	E	T	V	C	I	E	M	H	I
J	R	A	X	L	K	F	R	E	O
G	R	A	N	D	P	A	C	R	B

遊戲(八) 學家猜謎語

請於圖中找出下列謎語，並標明其位置。

一、一朵紅花頭上戴，一件花衣身上蓋，天邊沒亮就起床，唱得太陽升起來。(陸地動物) **公雞**

二、手似腳來腳似手，紅紅屁股兒兒，生來淘氣動作劇，動作表情很驚人。(陸地動物) **猴子**

三、叫馬不是馬，地上不見它，若用它做藥，請到海里找。(海洋生物) **海馬**

四、白天懸崖，夜間空中掛，一團小雷聲，掛在身後。(昆蟲) **螢火蟲**

五、一個醫生嘴巴尖，天天出診去林間，遠敲敲，那聽聽，要動手術把頭點。(空中動物) **啄木鳥**

遊戲(九) 學家拼計殼

請於圖中找出下列圖畫，並標明其位置。