



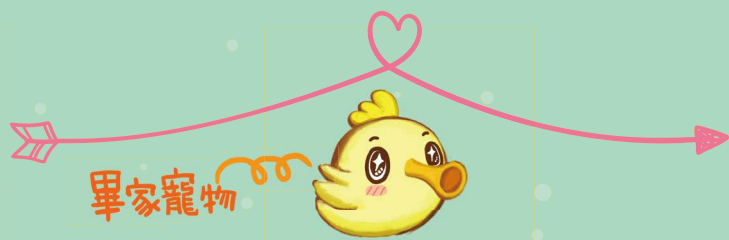
遊戲(七) 齊來認識畢氏一家

於字母圖內，找出多個與家人有關的生字。



Grandpa

爺爺畢賢少剛剛退休，身體開始出現各種老人病。性格固執、嚴肅。



Pet

畢得鳥 (Peter 仔) 是一隻外表像雞的小鳥，具有特異功能，憑着一張嘴巴，能把人的真心話說出來。



Grandma

嫲嫲畢段愛嘉，典型家庭婦女，經常為他人着想而忘記自己的需要，而且溺愛孫兒。



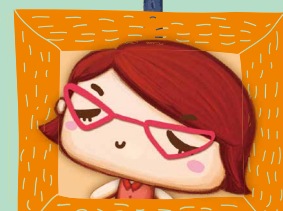
Father

爸B畢世森 (Samson) 是家庭的主要經濟支柱，性格沉默寡言，放工回家後因太疲累而對任何事也懶得管。



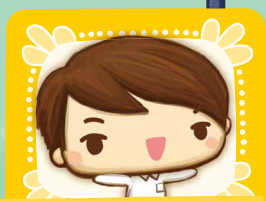
Mother

媽 Mi (Susan) 計素晶是雙職媽媽，十分精明，也是「道理王」，關心家裏的每一件事。



Aunt

姑姑畢潔芬 (Katherine)，高級行政人員，為人愛挑剔，外表嚴肅高傲，熱愛旅遊。



Brother

哥哥畢彌基 (Nicky)，小學六年級，喜愛打機和研究天文地理，對數字觸覺敏銳，跟父親關係要好。

兄妹



Sister

妹妹畢曉婷 (Heidi)，小學二年級，有藝術細胞，活潑開朗，是家中的「開心果」。

Grandpa

Pet

Grandma

Father

Mother

Aunt

Brother

Sister

F	A	T	H	E	R	W	Q	D	S
Z	G	R	A	N	D	M	A	K	Z
C	B	D	F	S	Q	S	U	B	L
A	R	S	R	T	G	P	N	A	T
E	O	Q	I	V	B	G	T	M	Y
H	T	A	N	S	O	R	S	O	N
Q	H	L	Q	G	T	E	Y	T	U
P	E	T	V	C	I	E	M	H	I
J	R	A	X	L	K	F	R	E	O
G	R	A	N	D	P	A	C	R	B