

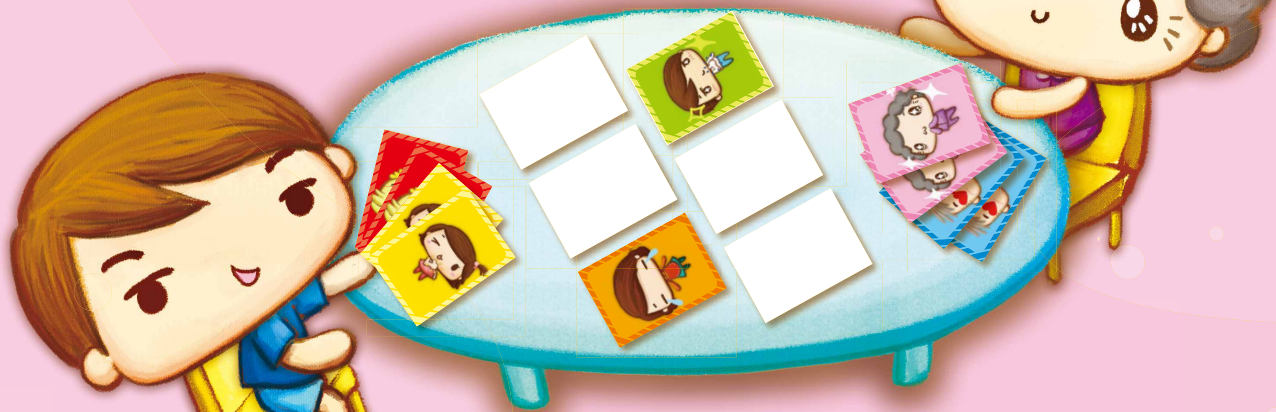


遊戲(十) 畢家考你眼明手快

請使用素材準備一套 32 張的畢家造形照咭牌 + 1 張「畢家全家福」咭牌。

遊戲有以下兩個玩法：

- 1 **配對畢家人：**將咭牌充分洗牌後，正面朝上排開，不要重疊，有 10 秒時間讓玩家記住咭牌的位置。其後反轉咭牌，玩家輪流找出可以配成對的咭牌，未能持續配對的，就讓下一位開始配對，找到最多配對咭牌者勝出。



- 2 **找出畢家人：**將 32 張牌及「畢家全家福」一同混合洗牌，然後平均分發給玩家。各人需要將手上可配對的咭牌找出來，其後玩家需互相抽牌，並盡力保留「畢家全家福」於手上，最後手持「畢家全家福」者為勝出。



